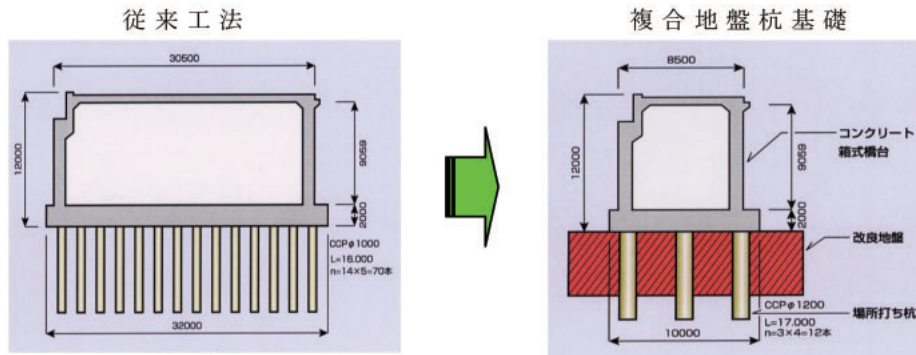


【調査研究部門】

事業名 杭と地盤改良を併用する複合地盤杭基礎の研究開発  
受賞機関 独立行政法人土木研究所 寒地土木研究所  
実施期間 平成14年4月～平成21年11月30日



従来工法と複合地盤杭基礎の対比

〔事業概要と評価〕

軟弱な地盤においては、基礎の構造体が大きくなり、建設コストが増大するだけでなく、場合によっては設計が不可能であるところを、地盤改良と併用して基礎の大きさを抑えることを可能とし、大幅に建設コストを軽減している。

また、この工法に係るガイドライン（案）を策定しており、同様な軟弱な地盤の地域においても活用可能なように対応している。

賛助会員：北武コンサルタント(株)

事業名 千曲川・犀川における河道内樹木の公募伐採  
受賞機関 国土交通省北陸地方整備局 千曲川河川事務所  
実施期間 平成17年度～



伐採費の縮減



運搬費・処分費の縮減

〔事業概要と評価〕

本来、樹木の伐採に大きいコストがかかっていた。優れた企画力により、地元住民の協力を得てコストをかけることなく処理することが可能となり、かつ、地元住民にとっても無償で材木を得られることができ、相互に有益な活動となっている。

全国的に活用できるようマニュアル化もしており、汎用性がある。