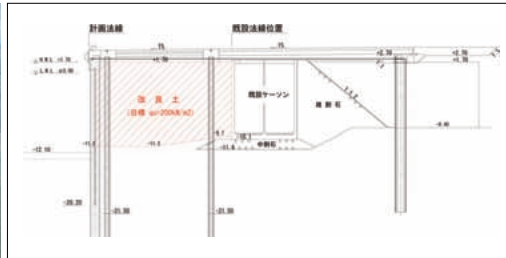


【港 湾 部 門】

事業名 苫小牧港東港区 - 12m耐震強化岸壁の整備
 受賞機関 国土交通省北海道開発局苫小牧港湾事務所
 実施期間 平成19年5月17日～平成23年10月26日



-12m岸壁全景



-12m岸壁断面図



事前混合処理土投入状況

〔事業概要と評価〕

本事業は、国際拠点港湾である苫小牧港の東港区において増大するコンテナ取扱量に対応するとともに、大規模地震発生時における緊急物資や避難者の海上輸送機能を確保するために、耐震性を強化した国際海上コンテナターミナルを整備するものである。施工にあたっては、隣接する火力発電所から発生する石炭灰と浚渫工事から発生する礫分含有量の多い土砂を、特性に考慮した配合設計を実施することにより有効活用した。これらにより、事業効率、環境への配慮などにおいて特出した成果が得られたものと評価できる。

賛助会員：五洋建設(株)

事業名 東京港臨海道路Ⅱ期事業（東京ゲートブリッジ）
 受賞機関 国土交通省関東地方整備局東京港湾事務所
 実施期間 平成14年4月1日～平成24年2月10日



東京港臨海道路位置図



全景(東京ゲートブリッジ)

〔事業概要と評価〕

「東京ゲートブリッジ」は、東京港の主要航路を横断することから、桁下において航路幅と船舶の高さを確保するとともに、近接する羽田空港の空域を確保するために橋梁全体の高さを抑える必要があるなどの制約条件があり、これら制約条件を克服するためトラス・ボックス複合橋を採用した。さらに、橋梁用高性能高張力鋼材、機能分離型のすべり型免震支承などの技術を採用し、建設費及び維持管理費の縮減にも取り組んでおり、これらにより事業の効果、景観への配慮などにおいて特出した成果が得られたものと評価できる。

賛助会員：アイサワ工業(株)、いであ(株)、(株)大滝工務店、株木建設(株)、(株)鴻池組、五洋建設(株)、佐藤工業(株)、セントラルコンサルタント(株)、大成建設(株)、大日本土木(株)、鉄建建設(株)、東洋建設(株)、日本海工(株)、(株)間組、パシフィックコンサルタント(株)、日立造船(株)、復建調査設計(株)、(株)本間組、前田建設工業(株)、三井共同建設コンサルタント(株)、三井住友建設(株)